

# 世界から求められる研磨材

ドイツをはじめ、ヨーロッパ、アメリカ、アジア各国への輸出版売実績があり、国内のみならず海外でも非常に高い評価を得ています。



最高クラスの  
ダイヤモンド  
含有率

※1 自社製品比較

日本製  
PROUDLY MADE IN JAPAN

初めての方におすすめ!

まずはお試し!  
3ステップ研磨  
体験セット

## CA用 PERLA-DIA

### CA4Zトライアソートセット

バイト調整時の咬合面や溝の形成、研磨に。  
3本セット(各種1本入り)

粗 Z-M 中 Z-F 細 Z-S  
価格 ¥6,000 (税抜)



## CA用 PERLA-DIA

### CA8Zトライアソートセット

口腔内セット後の歯冠全体の形成、研磨に。  
3本セット(各種1本入り)

粗 Z-M 中 Z-F 細 Z-S  
価格 ¥6,000 (税抜)



## CA用 PERLA-DIA

### CA9Zトライアソートセット

口腔内セット後の咬頭部や溝の形成、研磨に。  
3本セット(各種1本入り)

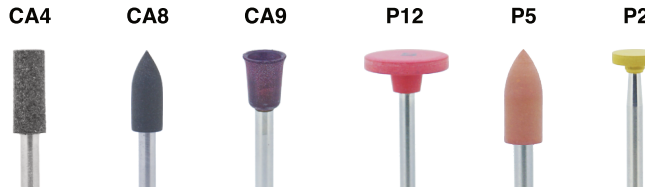
粗 Z-M 中 Z-F 細 Z-S  
価格 ¥6,000 (税抜)



# 充実のラインナップ

## コントラアングルタイプ

## ストレートタイプ



品名	ペルーラダイヤ Zシリーズ (ジルコニア研磨用)					
	CA4	CA8	CA9	P12	P5	P2
形状	円筒型	砲弾型	カップ型			
用途	バイト調整時の咬合面や溝の形成・研磨	口腔内セット後の歯冠表面の全体形成・研磨	口腔内セット後の咬頭部や溝の形成・研磨	歯冠表面全体の形成・研磨・コンタクト調整	歯冠表面全体の形成・研磨やマージン部の研磨	咬合面やマージン部の研削・研磨
作業部径φ	4.0mm	4.0mm	5.0mm	12.0mm	5.0mm	2.0mm
作業部全長	10.0mm	10.0mm	7.0mm	2.0mm	12.0mm	1.5mm
最大回転数	30,000rpm	30,000rpm	30,000rpm	20,000rpm	30,000rpm	30,000rpm
価格 (税別)	¥6,000	¥6,000	¥6,000	¥3,900	¥3,900	¥5,500
入数	3本入	3本入	3本入	1本入	1本入	3本入
粗さ・色	粗 Z-M 中粗 Z-MM 中 Z-F 細 Z-FF 粗細 Z-S 中細 Z-SM 細細 Z-SF (全形状共通)					

販売名: ペルーラダイヤ  
一般的名称: 歯科用ゴム製研磨材  
一般医療機器届出番号: 28B3X10005000008

●ラインナップの写実はほぼ実寸大で表示しておりますが、印刷のため若干異なります。●印刷のため実際の色調とは若干異なる場合があります。●価格は2022年4月現在のものです。表示価格は標準価格で消費税等は含まれておりません。●使用及び外観は製品改良のため予告なく変更することがあります。●ご使用に際しましては必ず製品の添付文書をお読みください。

### 販売店・お問い合わせ

### 製造販売元

MACHINE TOOL CHUO

株式会社マシンツール中央  
〒663-8241  
兵庫県西宮市津門大塚町7-5

TEL 0798-37-0270  
MAIL mtc@mt-chuo.jp  
WEB www.mt-chuo.jp



## 歯科医院内でも

たった3ステップで  
ジルコニアの研磨が  
完結できる!

※1 自社製品比較

最高クラスの  
ダイヤモンド  
含有率

## ペルーラダイヤ PERLA-DIA

ペルーラダイヤは弊社西宮工場にて  
ひとつずつ丁寧に製造しております。

研磨戻しが  
いらな  
いやラク  
ツヤ出し



患者さんの歯の治療後、  
こんなお悩みありませんか?

☑ プラークや汚れがつく...

☑ フロスが切れる...

そんなお悩み、  
実は削れない研磨材が  
原因かもしれないんです!



MACHINE TOOL CHUO  
マシンツール中央

# ジルコニアの研磨がカンタンに!

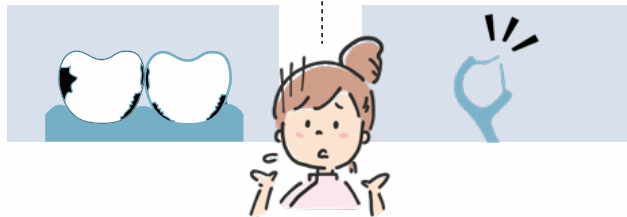
## セット後のジルコニアに感じた違和感の正体とは?

### 違和感 1

歯の表面に汚れが付き目立っている…!

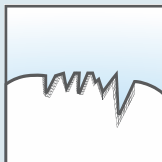
### 違和感 2

歯間フロスを通すと切れてしまう…!



その違和感の正体、実は…

／ 削れない研磨材が原因かも ／



削れない研磨材を使ってしまうと歯の表面に細かいキズが残ったままの状態に…!



ペルラダイヤ  
**PERLA-DIA**で

違和感をカンタン解決!

はやラクツツヤ出し

研磨戻しが  
いらない

医院内で完結!

ジルコニアを



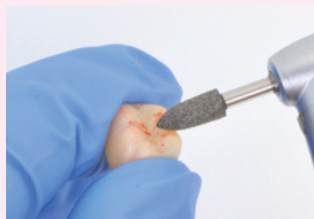
たった3ステップの研磨で  
歯科技工所レベルに仕上げる!



## 口腔内調整 → 艶出し の3ステップ

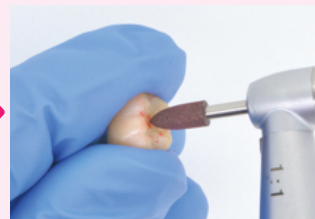
### コントラアングルタイプを使用

#### 1 Z-Mで調整



咬合調整をしながら粗い面を均一に仕上げることが出来ます。医院で他のバーで削った部分は必ずZ-Mで面を整えてください。

#### 2 Z-Fで中研磨



中研磨は最も重要なポイントです。ジルコニアを削りながら艶を出すことができます。微調整の場合は、この工程から始めることができます。

#### 3 Z-Sで艶出し



口腔内でもコンタクトに艶を出すことができます。ポリッシングペーストが不要で汚れず手間もありません。さらに完璧な研磨を追求する場合にはZ-SFをご使用ください。

### おすすめの形状



### 汚れが目立つ理由



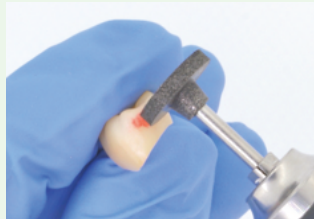
一般的なシリコンポイントでは艶が出やすくなっているものの、研磨不足により深いキズが残っていてブランクなどが付着しやすく汚れの元になっています。



## コンタクト調整 → 艶出し の3ステップ

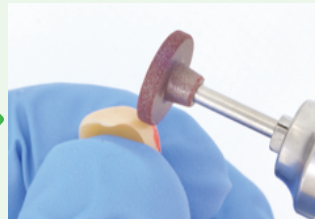
### ストレートタイプを使用

#### 1 Z-Mで調整



大きく削りながらも、マイクロクラックを発生させることなく、コンタクトを調整することができます。他のバーで削った部分は必ずZ-Mで面を整えてください。

#### 2 Z-Fで中研磨



中研磨は最も重要なポイントです。チップングがなく削りながら艶を出すことができます。微調整の場合は、この工程から始めることができます。

#### 3 Z-Sで艶出し

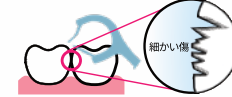


コンタクトを最終調整しながら艶を出すことができます。ポリッシングペーストが不要で汚れず手間もありません。さらに完璧な研磨を追求する場合にはZ-SFをご使用ください。

### おすすめの形状



### フロスが切れる理由



コンタクトを粗いバーで削ったことが原因です。ジルコニアの場合は非常に硬いためその傷を消すことが難しく、フロスが切れる原因になっていました。

【改善案】ペルラダイヤZ-M、細かいダイヤモンドバー

