

買い替え 初めての導入 におすすめ!

# 歯科用3Dプリンター



FLASHFORGE

## Foto 9.25 **6K**



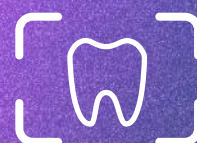
9.25インチスクリーン  
模型5~6個分サイズ



6KモノクロLCD  
微細造形に対応



かんたん操作  
使いやすいソフト



歯科用に最適  
デンタル保守で安心





9.25インチスクリーン  
機型5〜6個分サイズ



6KモノクロLCD  
微細造形に対応



かんたん操作  
使いやすいソフト



歯科用に最適  
デンタル保守で安心



## 製品仕様

販売名：Foto 9.25 (フォト 9.25)  
医療機器届出番号：28B3X10005000122

本体サイズ	幅280 x 奥行240 x 高さ465mm	対応ファイル形式	FDP, STL, OBJ, 3MF
本体重量	12.5kg	造形方法	LCD-SLA方式 (光造形方式)
LCDスクリーン	9.25インチ 6KモノクロLCD	造形サイズ	幅197 x 奥行122 x 高さ200mm
光源	405nm	XY軸精度	35μm (0.035mm)
本体操作	3.5インチ 液晶タッチパネル	積層ピッチ	0.025-0.2mm
電圧	120W	プリント速度	10-50mm/h
接続方法	USBメモリ, イーサネット	対応レジン	405nm LCD用UVレジン
スライサーソフト	FlashDLPrint		

## おすすめのポイント

### 超高精細6K画質でなめらかな曲面を再現



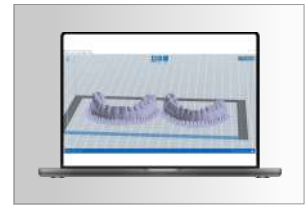
6K解像度にアップグレードした最新のディスプレイにより、XY精度35μmを実現。歯科模型の曲面等、更に細かく繊細なディテールを再現することが可能になりました。

### 造形物が取り外しやすい



ユーザーの声を元に改良したプラットフォームは、プリント中には造形物をしっかりと固定しながらも、大きな力をかけずに取り外しやすいよう表面に特殊加工をしております。

### 日本語対応で使いやすいスライサーソフト



FlashDLPrintはFLASHFORGE社が独自開発したスライサーソフトです。日本語にも対応しており簡単に操作ができる上、3Dプリントに特化した機能が多数搭載しています。

## デンタルサポートについて



### 初めての3Dプリンターでも あんしんの2年間サポート

3Dプリンター初心者の歯科医院や歯科技工所でも安心のサポート体制。初期設定や使用方法のご案内、トラブル時のご対応、レジンパラメーターのご相談や修理、点検サービスをご提供します。



### 基本サポート

- ・ 電話、SNS、メールでの優先サポート対応
- ・ リモートデスクトップでの遠隔サポート
- ・ 機器の設置場所や設置方法に関するご相談
- ・ 機器の操作方法に関するご相談
- ・ 各種レジンパラメーター※1の詳細なご相談
- ・ 造形やサポート材の設計に関するアドバイス

※基本サポートは平日・休日を除く平日10~17時の対応となります。

※1 当社で取扱のないレジンはサポート対象外となります。※2 別途送料を頂戴します。※3 別途デポジット料と送料を頂戴します。※4 別途交通費を頂戴します。

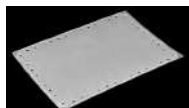
### 修理サポート

- ・ 返送いただいた本体の修理点検※2
- ・ 修理部品、作業料金を特別価格で提供※2
- ・ 造形代行サービス作業料金の割引
- ・ 故障時に代替機を特別価格で貸出※3

## 消耗品



レジタンク  
12,000円(税別)



交換FEPフィルム 5枚入  
6,600円(税別)



プラットフォーム  
8,400円(税別)



後処理セット  
5,000円(税別)



商品詳細はこちらから  
<https://www.プリンタ.com>

